



Borefartøy - MB Frøy

Borefartøyet MB Frøy er spesialinnredet for geotekniske og miljøgeologiske grunnundersøkelser på sjø. Båten er en trimaran (treskrogs) arbeidsbåt bygget i glassfiber med fastmontert boretårn av type Geotech 505.



MB Frøy driftes med et fast mannskap fra Multiconsult sitt kontor i Bergen, og utfører primært oppdrag langs kysten fra Trøndelag til svenskegrensen. Fartøyet er bemannet med skipper og borleder

For mer informasjon, ta kontakt med:

Andreas Viken

Konst. Seksjonsleder Grunnundersøkelser og Geolab

M: 908 14 194

E: Andreas.Viken@multiconsult.no

Øyvind Høvdning

Avdelingsleder Geo og Datafangst

M: 415 25 645

E: Oyvind.Hovding@multiconsult.no

Borefartøyet kan utføre:

Geotekniske undersøkelser:

- Totalsonderinger
- Opptak av geotekniske prøveserier
- Dreietrykksondering
- CPTu

Miljøgeologiske undersøkelser:

- Havbunnsprøver med grabb eller sylinder
- Prøver av fisk og bunndyr
- Vannprøver
- Strømningsmålinger



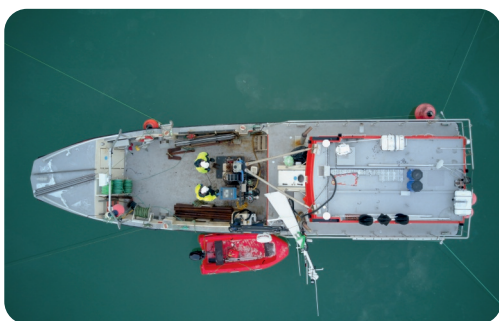
Fartøyet er utstyrt med fire ankere som strammes med hydraulisk vinsj. Dette gir stram fortøyning og båten kommer i stabil posisjon. Sammen med DGPS-systemet brukes disse til å manøvrere båten frem til undersøkelsespunktet, noe som gir sikker posisjonering og rask forflytning.

Frøy kan utføre undersøkelser fra strandsonen og helt til 60 m vandndyp. Båtens stabilitet, tyngde og tyngdepunkt gjør at undersøkelsene får god kvalitet i bølgehøyder inntil 1 m.

Til miljøundersøkelser benyttes vanligvis grabbutstyr med rekkevidde ned til ca. 0,2 m ned i sedimentet, men ved bruk av prøvesylinder kan vi også ta prøver fra dypere lag.

Typiske oppdrag omfatter:

- Store og små kaier
- Fergeleier
- Molo
- Havneutbedring
- Bruer
- Veger
- Kystnær utbygging
- Landanlegg
- Oppdrettsanlegg
- Mudring og dumping/utfylling



Nøkkeldata

- Båtens navn: MB Frøy
- Kjennesignal: LK2601
- Byggeår: 1986/AB Wico Boat OY/Finnspeed, Finland. Ombygget og utbedret 2003 Mundal Båt AS og 2017 T. Karlsen AS
- Hjemmehavn: Bergen
- Lengde/Bredde/Høyde: 14,99/4,3/4,6 m
- Dypgående: 1,6 m
- Fremdrift: 2 x Perkins M300 C
- Kran Palfinger Type PC 2700 M
- Hastighetsområde: 0-17 knop
- Max bølgehøyde ved boring: 0,5 m
- Posisjonering: Trimble STS855 SPS555H, CPOS, nøyaktighet i XYZ-retning på $\pm 0,1$ m
- Forankring: 4 anker og vinsj
- Vekt inkl. boreutstyr: 22,5 tonn
- Godkjent for liten kystfart
- Godkjent Fartøyinstruks Sjøfartsdirektoratet, datert 22.08.2022

Referanser

- Equinor
- Yara
- Vestland fylkeskommune
- Statnett
- Forsvarsbygg