

AkvaGIS

Samarbeidskart for havbruksnæringen

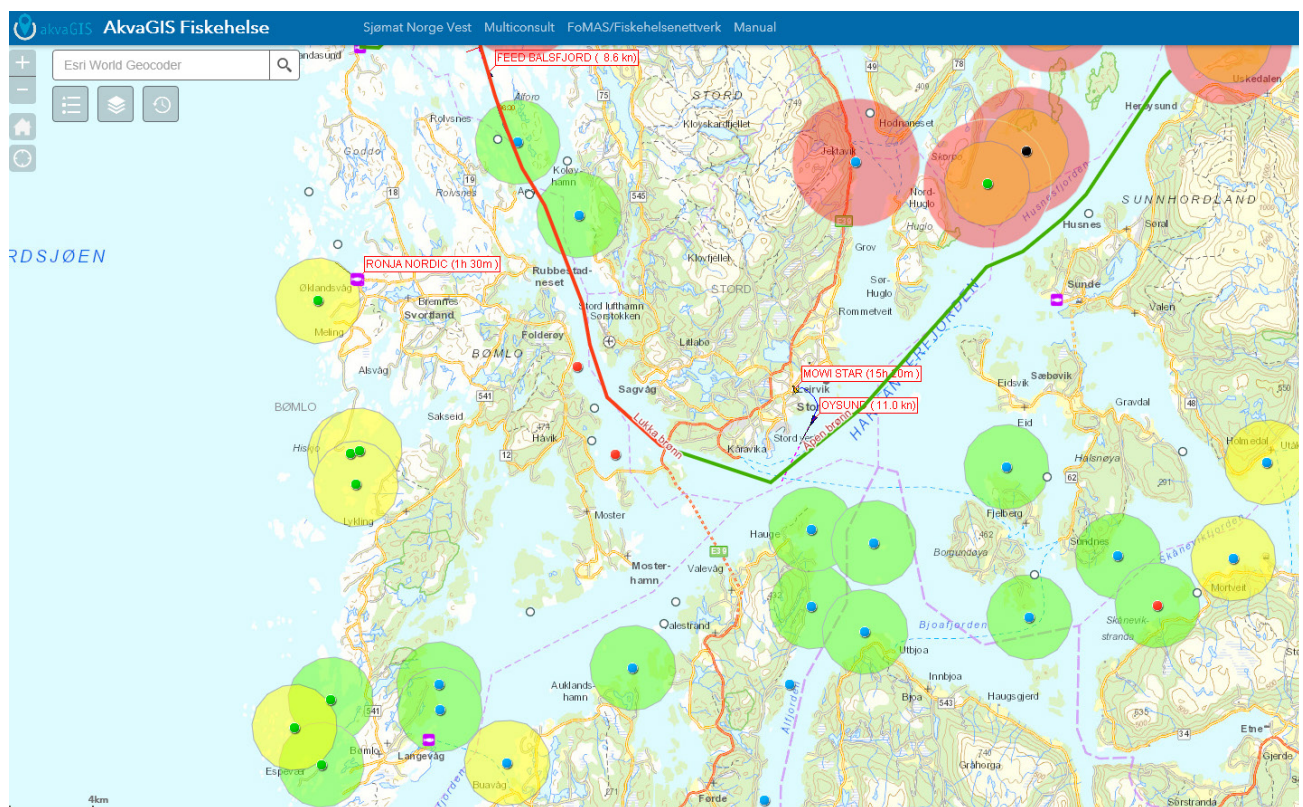
Karttjenesten AkvaGIS Fiskehelse er et samarbeidsprosjekt for rapportering og deling av fiskehelsesdata. God oversikt og tidlig varsling er viktig for forebygging av smitte og bedre fiskehelse. AkvaGIS Fiskehelse er utviklet på oppdrag av Sjømat Norge, med bakgrunn i behov blant oppdrettere for bedre informasjonsflyt på tvers av selskapene. Tjenesten ble etablert i 2012, og har siden vært et viktig verktøy for oppdrettere.

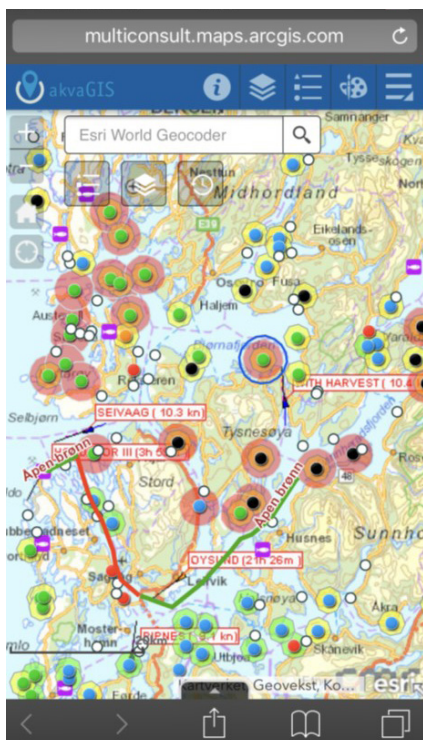
Oppdatert status for anlegg i sjø blir sikret gjennom etablerte rapporteringsrutiner i fiskehelsenettverkene. Rask oppdatering og derav tidlig varsling er viktig for å optimalisere tiltak i områder med smittepress. AkvaGIS Fiskehelse vil derfor alltid være best mulig oppdatert med hensyn til for eksempel PD-status, utsett og tomme anlegg.

Som abonnent får oppdretter tilgang til sykdomsstatus for PD, PDV, AGD, AGD amøbe, PMCV og HSMB. Inkludering av ikke-listeførte sykdommer gjør karttjenesten unik. Det samme gjelder oversikt over utsett (vår og høst). Markerte buffersoner rundt infiserte anlegg gir oppdretteren et godt grunnlag å sette opp trygge brønnbåtruter, som ett viktig verktøy i arbeidet med å bekjempe smittespredning mellom anlegg.

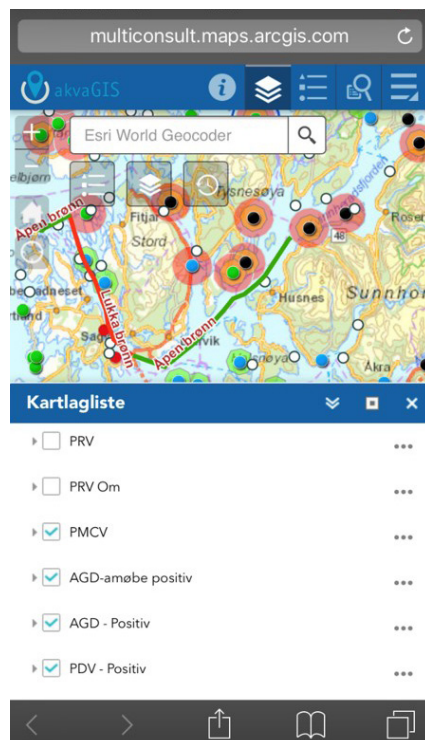
KARTET GIR OVERSIKT OVER:

- Aktive anlegg sortert på fiskegenerasjoner (vår og høst)
- Ikke aktive anlegg
- Oppdatert sykdomsstatus (PD, PDV, AGD, AGD amøbe, PMCV, HSMB)
- Utvikling av sykdomsstatus over tid (historiekart)
- Brakkleggingssoner
- Fiskehelsenettverkets anbefalte brønnbåtrute (åpen, UV, lukket)
- AIS-overvåking av brønnbåt og arbeidsbåt i forhold til oppsatt rute

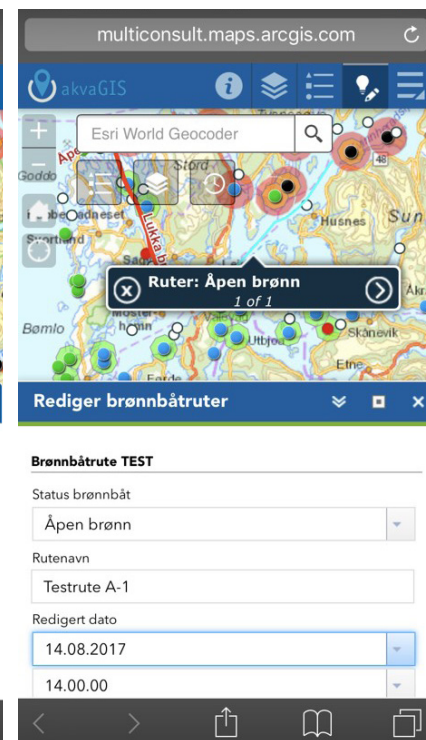




Kartet på mobil med brønnbåter og servicebåter



Velg hvilke sykdommer du vil sjekke



Rediger brønnbåtrute

AIS-overvåking av brønnbåter og arbeidsbåter er inkludert i kartet, og bidrar til god informasjonsflyt for både oppdretter og brønnbåt. Funksjon for varsling av avvik fra avtalt rute kan bygges inn i kartet.

Historiske data gjør det mulig å for eksempel å studere spredning av PD over tid. Kartet inneholder PD-data fra 2010 og blir kontinuerlig oppdatert. Dette danner et unikt grunnlag for analyse og læring der spredningsdata er koblet til utsett. Andre sykdommer har også tilknyttet tidslinje.

Selskapskart kan etableres med tilpasset kartinformasjon og –funksjoner etter selskapets behov. Eksempler på dette kan være oversikt over servicebåter i drift, daterte fortøynings-analyser og MOM B analyser. Her kan man dele informasjon internt i selskapet.

SOM ABONNENT KAN DU..

- Raskt sjekke smittepresset i ulike områder
- Få oversikt over aktive sjønlegg og generasjon fisk
- Lage trygge brønnbåtruter
- Få vite om brønnbåt eller annen arbeidsbåt kommer fra smittet lokalitet, eller et risikoområde
- Koordinere behandling og utveksle erfaringer
- Ha et optimalt informasjonsgrunnlag for å sette inn ekstra tiltak når nabolokaliteter får smitte
- Studere smittespredning over tid for analyse og læring
- Få tilgang til et oversiktlig kart for presentasjon av egne lokaliteter
- Alltid ha tilgang til kartet på nettbrett og smarttelefon

Kontaktpersoner: Håkon Rydland Søebø | hakon.rydland.sebo@multiconsult.no | Tlf. +47 971 72 441
Svein Andersland | svein.andersland@multiconsult.no | Tlf. +47 913 99 524