



Øren skole

Barneskole, flerbrukshall og kunstgressbane - utomhusplan



Illustrasjonsplan | Illustrasjon: Multiconsult

Prosjektet Øren barneskole og flerbrukshall omfatter utomhusplan for skolegård, utearealer rundt ny flerbrukshall og innpassing av ny kunstgressbane mellom hall og skolegård. Behovet for en større omstrukturering av utearealer ble gjort i forbindelse med utvidelse av skolebygget med nye 1500 m², utvidelse av eksisterende kunstgressbane og bygging av ny flerbrukshall på 2400 m². Oppdraget ble gjort sammen med Architectopia arkitekter som hadde skisseprosjekt på utvidelse av skolebygget og detaljprosjektering av ny flerbrukshall. Oppdraget ble tildelt av Drammen Eiendom KF. Øren skole fra 1960-tallet opplever sterk elevvekst og ønsket økt fleksibilitet og omstrukturering av arealer for å møte nye behov. I tillegg til at det var behov for generell utvidelse og oppgradering av skolens bygg og uteoppholdsarealer.

Skolen ønsket at skolegården skulle deles mer opp i mindre soner tilpasset de ulike alderstrinnene. Fokus var mer grønt, mer terreng, oppdeling i mindre rom og tilrettelegging for ulike typer lek. I tillegg ble alle skolens parkeringsplasser samlokalisert slik at det ble frigitt nye arealer til lek. Anlegget inneholder tre ulike lekeområder, sykkelparkering, nye parkering- og atkomstløsninger og grøntanlegg. Det ble vurdert ulike løsninger for parkering og trafikkavvikling, samt at det ble utarbeidet en detaljert reguleringsplan med tilhørende bestemmelser.

PROSJEKT	PROSJEKTTYPE	STED	BYGGHERRE	PERIODE	NØKKELTALL
Øren skole	Utomhusplan	Drammen	Drammen kommune	2015 - 2016	Kontraktssum: 0,8 mill.kr.

LØSNING AV OPPDRAG

Målet med prosjektet var å innpasse nye funksjoner og gi plass/tilpasse eksisterende arealer for nye behov. Utfordringen besto i å få innpasset nye funksjoner på begrenset plass. For omdisponeringen av arealer ble det tatt utgangspunkt i løsninger for trafikkavvikling, renovasjon, parkering og fremkommelighet for utrykning- og driftskjøretøy. Da de praktiske funksjonene var på plass var det fokus på dele skolegården opp i mindre soner/funksjonelle uterom for lek og opphold. Uteoppholdsarealer er delt i tre ulike områder.

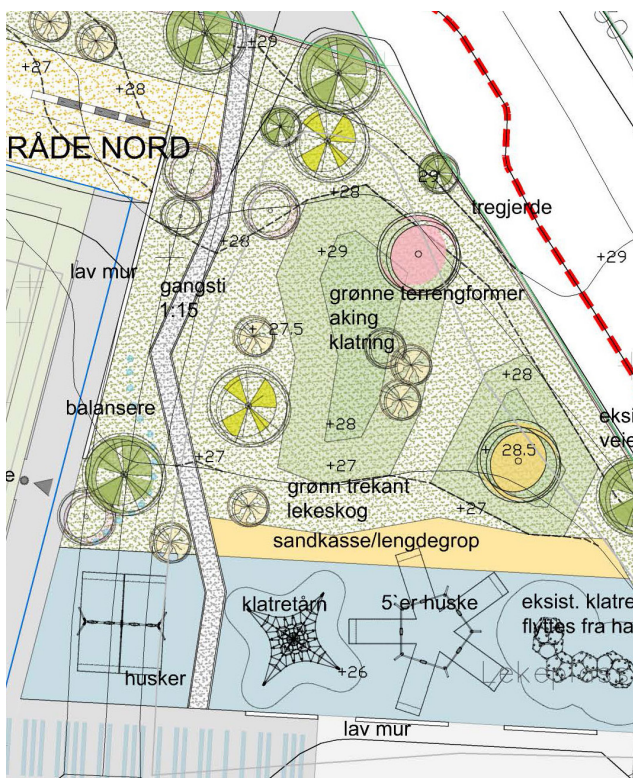
Skolegård for de yngste barna er lagt nærmest skolens hovedinngang, mens lekearealer for de større barna er lagt lenger unna skolebygget. Begge disse sonene har apparatlek og fokus på møblering. Det er i tillegg vist et større lekeområde med terrengformer, vegetasjon, sykkel-løype og arealer for fri lek og aking lengst unna skolebygget. Et plasstøpt betongdekke langs alle fasader binder de ulike bygningene sammen, samt at en helhetlig materialbruk og møblering binder de tre ulike delene av skolegården sammen.

VÅRE TJENESTER

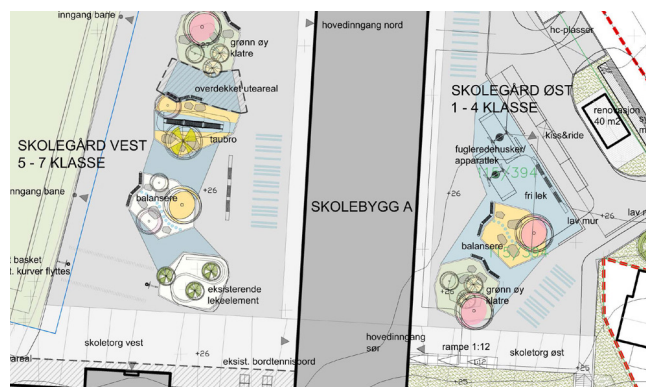
- Skisseprosjekt
- Forprosjekt
- Reguleringsplan og bestemmelser
- Beskrivelse for totalentreprise

FAGDISIPLINER

- Landskapsarkitektur
- RIVeg
- Arealplan
- RIBrann



Lekeområde med terrengformer – detalj illustrasjonsplan | Illustrasjon: Multiconsult



Øverst: Skolegård – detalj illustrasjonsplan | Illustrasjon: Multiconsult
Nederst: Øren flerbrukshall | Illustrasjon: Architectopia Arkitekter

411-HM-002-01_008; rev. 26.04.2010